

Armut in Langwasser

Die in dieser Präsentation enthaltenen Inhalte stammen aus dem Vortrag von Prof. Werner Wüstendörfer beim Stadtteilforum Langwasser am 15.10.2019 veröffentlicht unter:

https://www.stadtteilforum.org/fileadmin/stadtteil/langwasser/dokumente/2019/20191015_W%C3%BCstend%C3%B6rfer-Armut_in_N%C3%BCrnberg-Langwasser2019.pdf

Was ist Armut?

**Mangel, Unterversorgung, Hilfebedürftigkeit, ... ?
Welche Art von Mangel? Ab welchem Ausmaß?**

„Armut ist ein gesellschaftliches Phänomen mit vielen Facetten. Sie ist im Wesentlichen ein Mangel an Mitteln und Möglichkeiten das Leben zu gestalten. Als komplexes Phänomen entzieht sie sich einer einfachen und eindeutigen Messung.“

(Fünfter Armuts- und Reichtumsbericht der Bundesregierung, 2017, S.549,

Dimensionen von Armut

- Materielle Dimension (Einkommen, Vermögen, Wohnen)
- Soziale Dimension (Soziale Kontakte und soziale Unterstützung)
- Gesundheitsdimension (Körperlicher und geistiger Zustand)
- Kulturelle Dimension (Bildung und Kultur)
- ...

Besonders armutsgefährdete Bevölkerungsgruppen in Nürnberg und Langwasser 2017/18

Quellen:

Stat. Bundesamt 2019 : Sozialberichterstattung Armutsgefährdungsquoten. Im Internet unter www.sozialberichterstattung.de >A.1

Armutsgefährdungsquote; Daten des Mikrozensus 2017, für Staatsangehörigkeit Mikrozensus 2015.

Stadt Nürnberg, Amt für Stadtforschung und Statistik für Nürnberg und Fürth (Hrsg.) 2018: Auszug der Bezirkstabellen und Karten aus den Innergebietlichen Strukturdaten Nürnberg 2018

Im Internet unter:

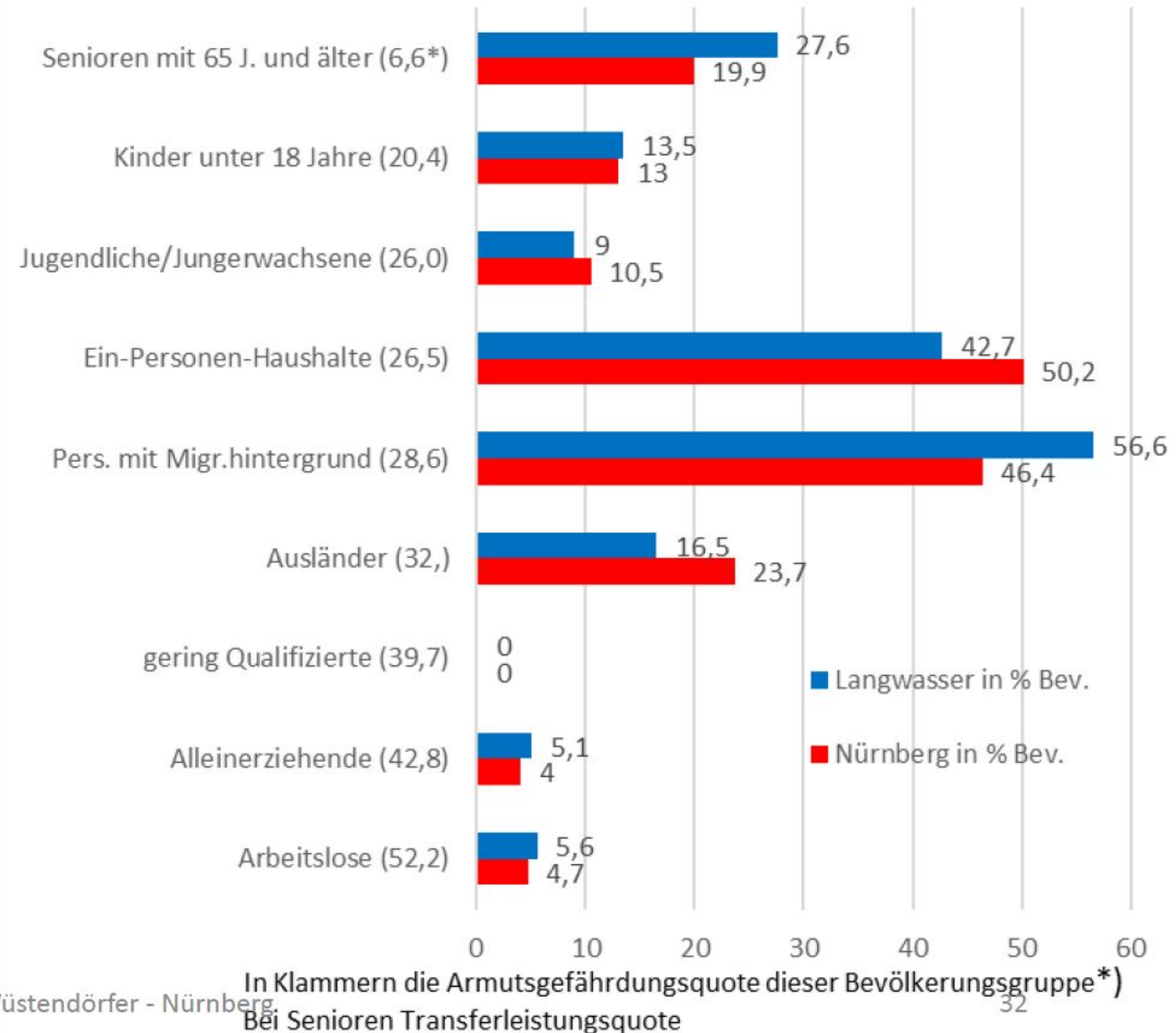
https://www.nuernberg.de/imperia/md/statistik/dokumente/auszug_innergebietliche_strukturdaten_nbg_2018.pdf (30.09.2019);

Stadt Nürnberg, Entwicklung der Altersarmut in Nürnberg und Skizze eines „Nürnberger Arbeitsprogramms gegen Altersarmut. Beilage 1.2 zur Sitzung des Sozialausschusses am 25.07.2019

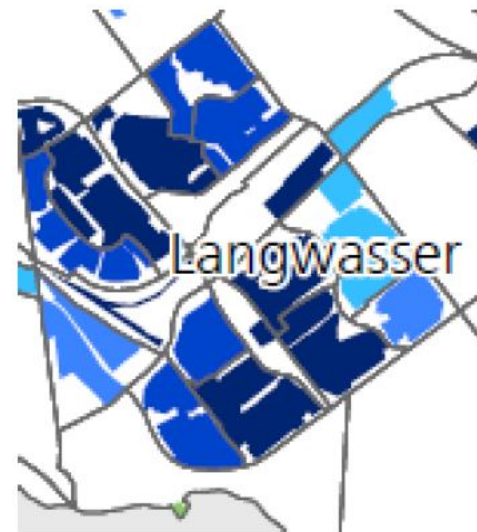
Eigene Zusammenstellung, Berechnung und Darstellung

15.10.2019

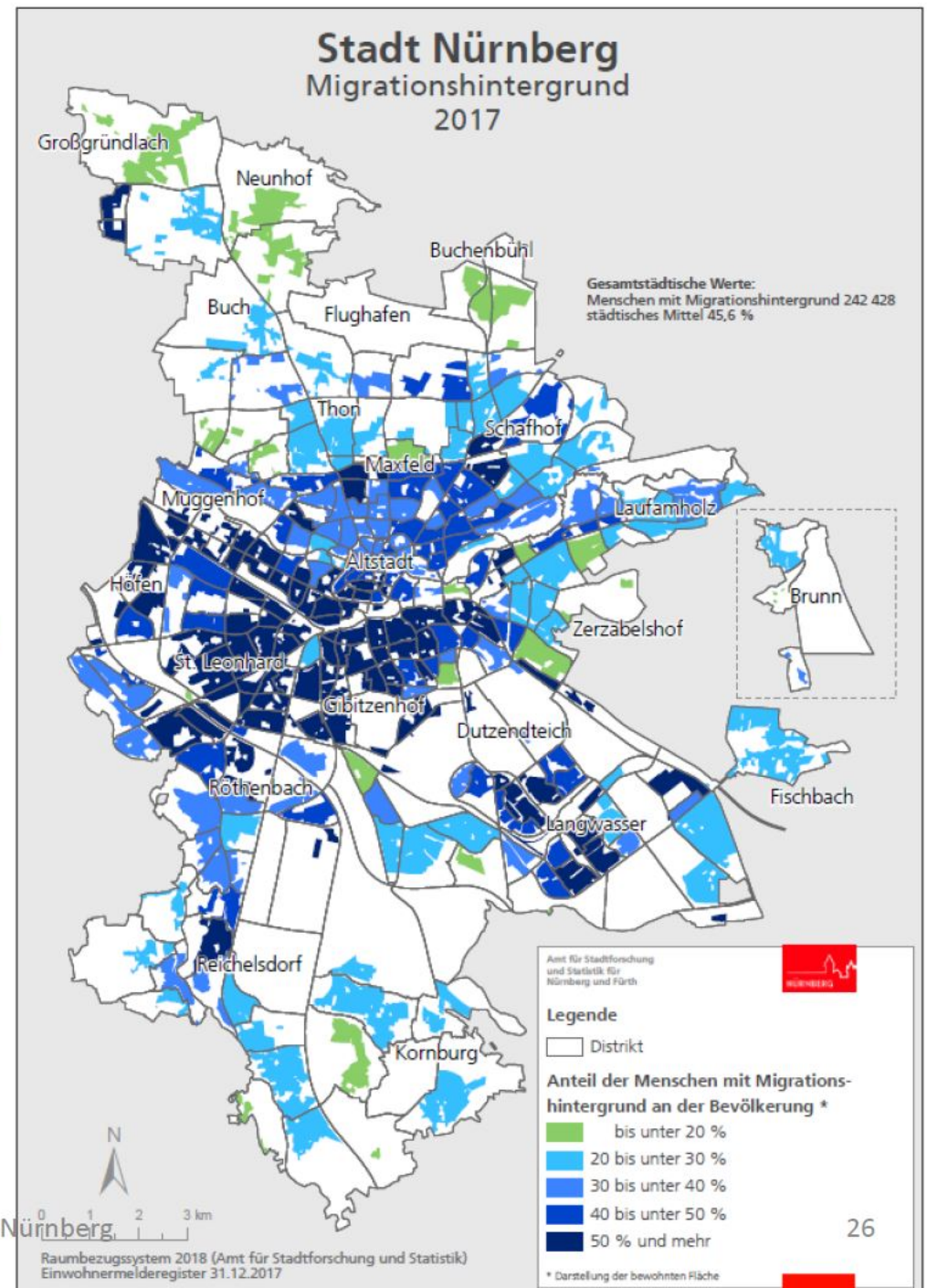
Anteile der besonders armutsgefährdeten Bevölkerungsgruppen an der Gesamtbevölkerung in Nürnberg und in Langwasser (in %)



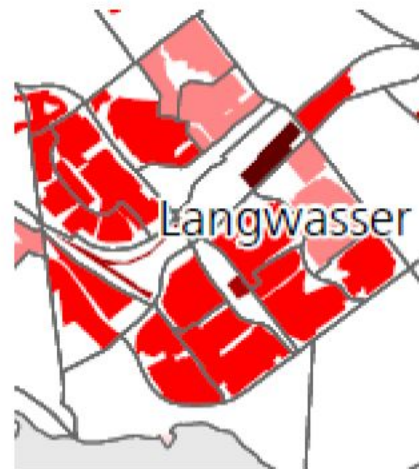
Bevölkerung mit Migrationshintergrund in Nürnberg 2017



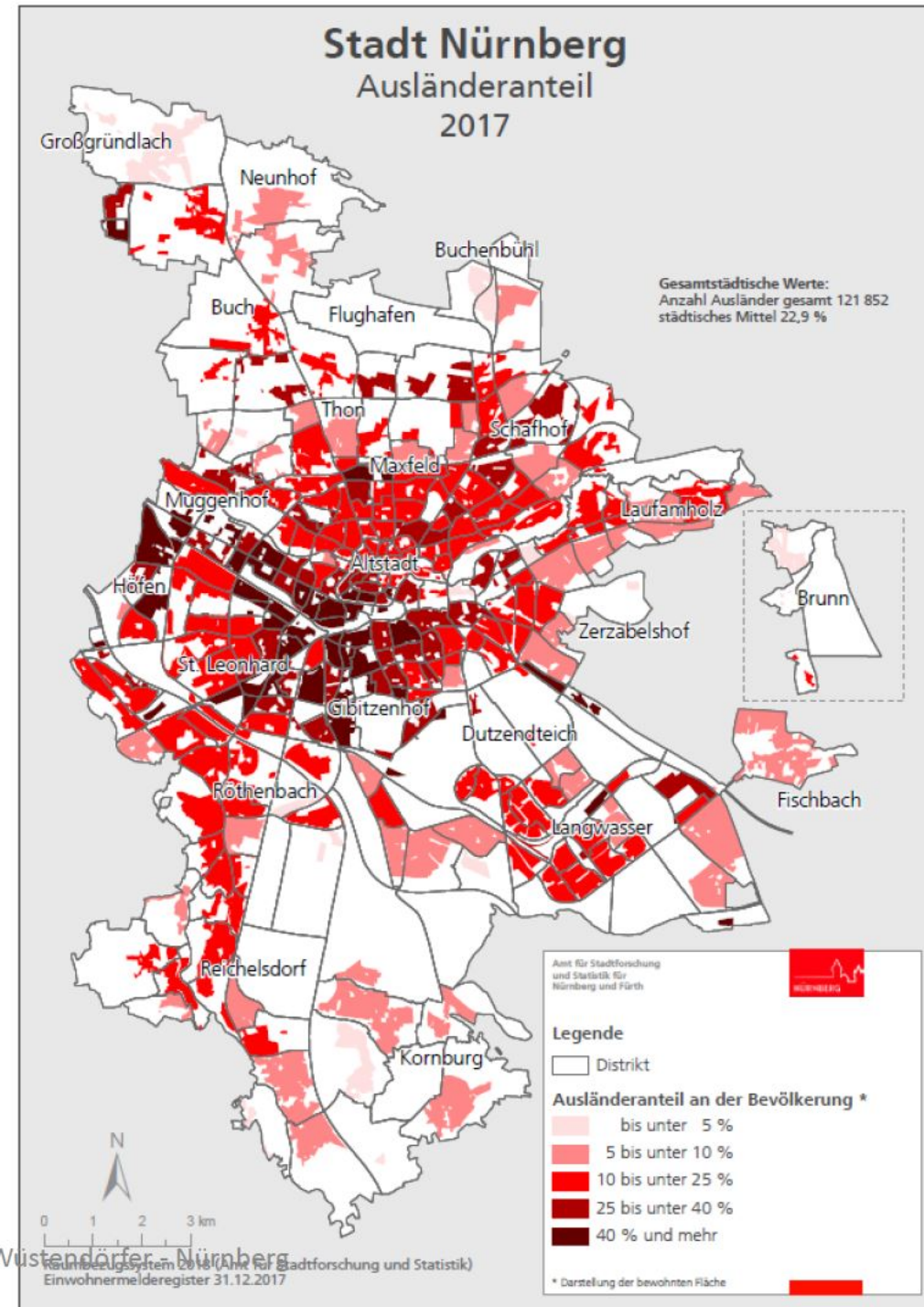
Quelle: Stadt Nürnberg,
Amt für Stadtforschung und Statistik
für Nürnberg und Fürth (Hrsg.) 2018:
Auszug der Bezirkstabellen und Karten aus den
Innergebietlichen Strukturdaten Nürnberg 2018
Im Internet unter:
https://www.nuernberg.de/imperia/md/statistik/dokumente/auszug_innergebietliche_strukturdaten_nbg_2018.pdf
(30.09.2019)



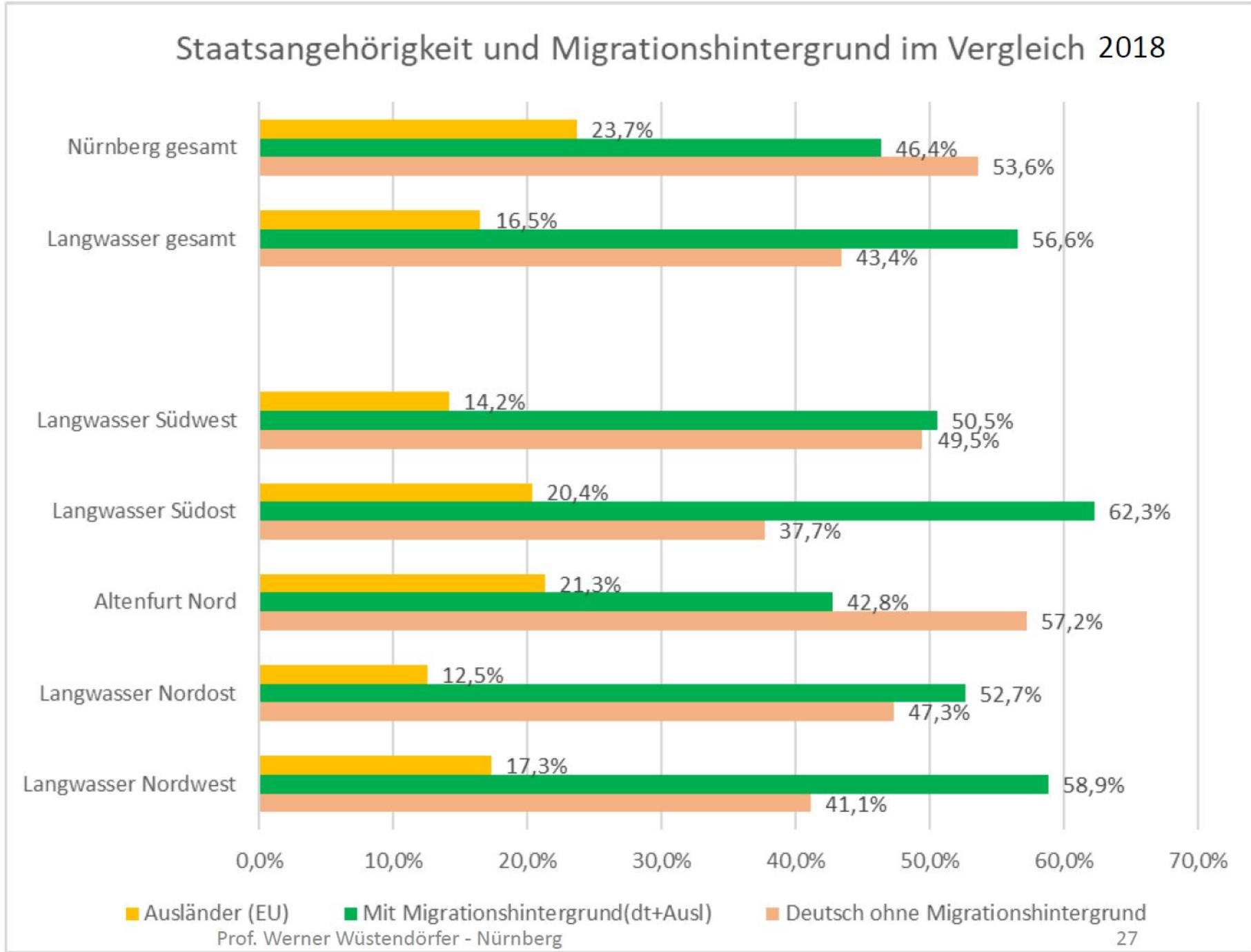
Ausländeranteil in Nürnberg 2017



Quelle: Stadt Nürnberg,
Amt für Stadtforschung und Statistik
für Nürnberg und Fürth (Hrsg.) 2018:
Auszug der Bezirkstabellen und Karten aus den
Innergebietlichen Strukturdaten Nürnberg 2018
Im Internet unter:
https://www.nuernberg.de/imperia/md/statistik/dokument/e/auszug_innergebietliche_strukturdaten_nbg_2018.pdf
(30.09.2019)



Staatsangehörigkeit und Migrationshintergrund in Nürnberg im Vergleich (Stand: 31.12.2018)



Quelle: Amt für Stadtforschung und Statistik
 2019: Statistiken Nürnberg nach
 Gebietstabellen, Bevölkerungsstand nach
 stat. Bezirken, Altersgruppen, BSDB_05
 Im Internet unter:

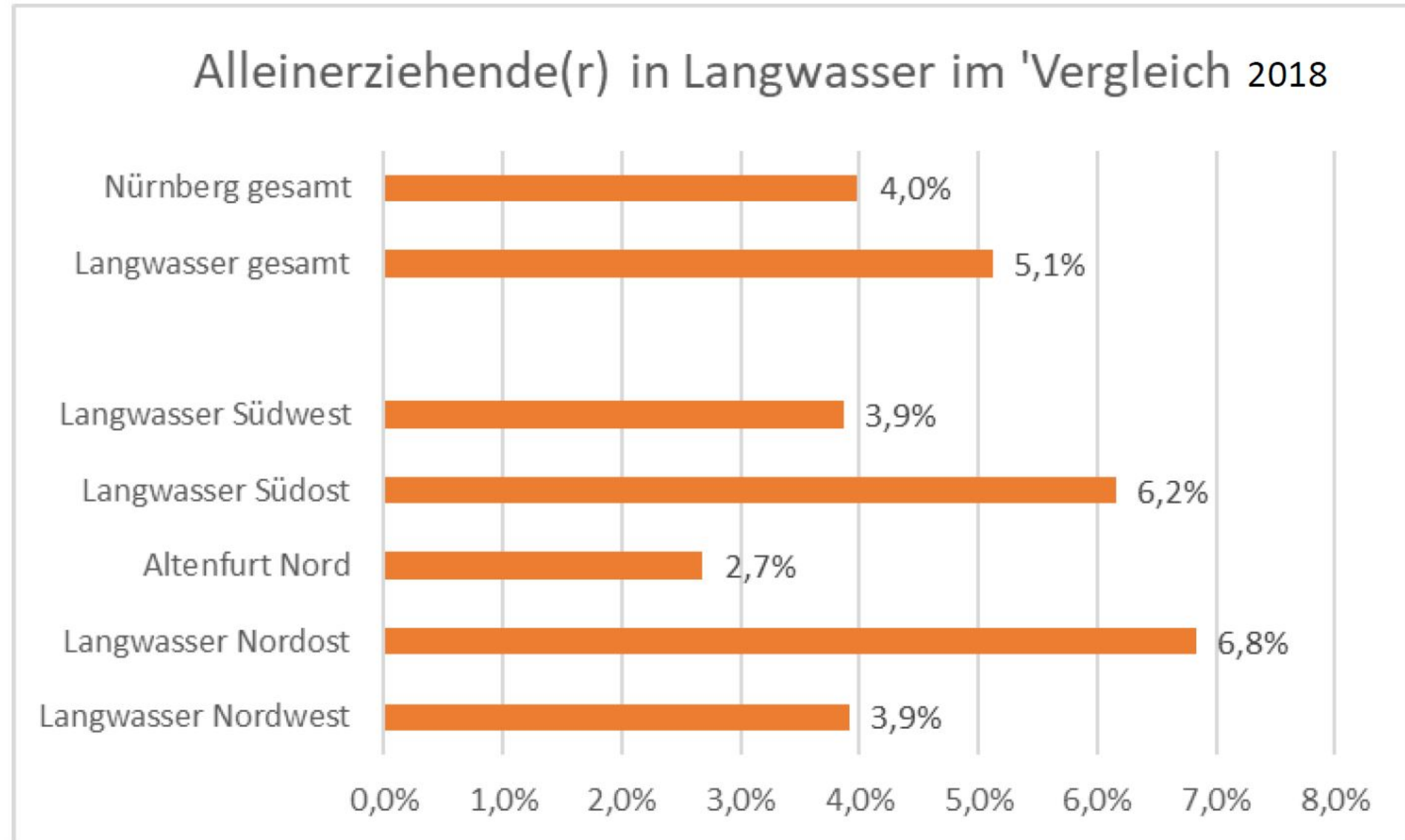
<https://www.nuernberg.de/internet/statistik>
 > Statistiken Nuernberg > nach Gebieten >
 Gebietstabellen (30.09.2019).

Eigene Zusammenstellung und Grafik

Alleinerziehende(r) in Nürnberg im Vergleich (Stand: 31.12.2018)

Quelle: Amt für Stadtforschung und Statistik 2019: Statistiken Nürnberg nach Gebietstabellen, Bevölkerungsstand nach stat. Bezirken, Altersgruppen, BSDB_02
Im Internet unter:
<https://www.nuernberg.de/internet/statistik> > Statistiken Nuernberg > nach Gebieten > Gebietstabellen (30.09.2019).

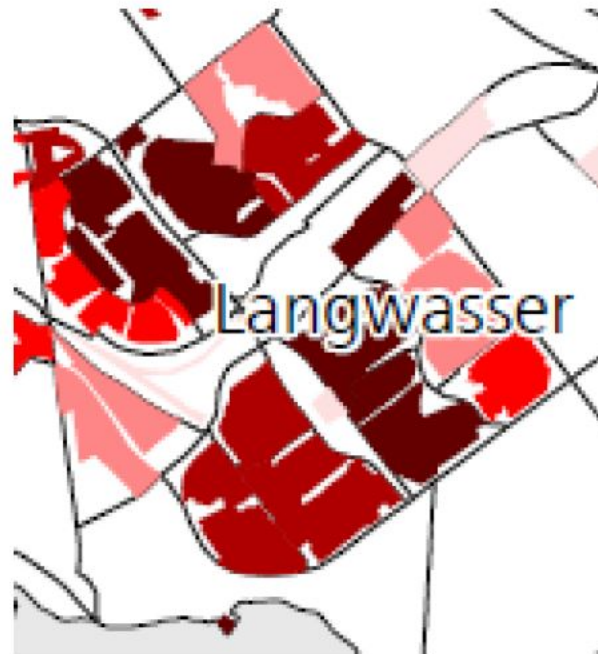
Eigene Zusammenstellung und Grafik



Arbeitslosigkeit in Nürnberg 2017

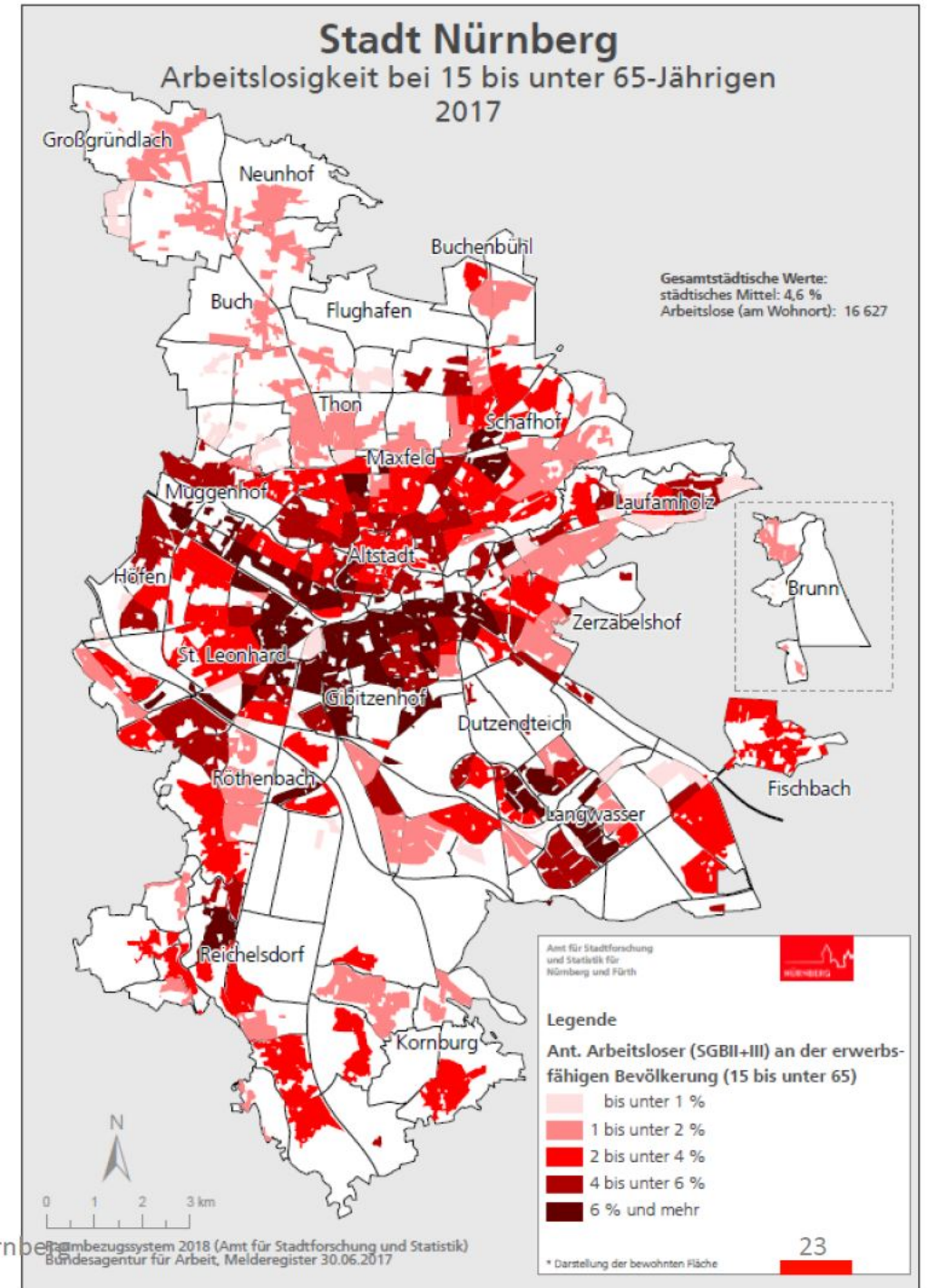
Stand 31.12.2017: 4,6 %
01.09.2019: 5,2 %

Langwasser
Stand 31.12.2017: 5,6 % (1)



Quelle: Stadt Nürnberg,
Amt für Stadtforschung und Statistik
für Nürnberg und Fürth (Hrsg.) 2018:
Auszug der Bezirkstabellen und Karten aus den Innergebietlichen
Strukturdaten Nürnberg 2018
Im Internet unter:
https://www.nuernberg.de/imperia/md/statistik/dokumente/auszug_i_nnergebietliche_strukturdaten_nbg_2018.pdf (30.09.2019)

(1) Eigene Berechnung



Zusammenfassende Einschätzung

- Nürnberg ist nach der Armutsgefährdungsquote überdurchschnittlich von Armut betroffen
- Die Sozialleistungs-Transferquote ist allerdings durchschnittlich und in den letzten Jahren zurückgehend
- In Langwasser dürfte gegenwärtig eine höhere Armutsgefährdung als im gesamtstädtischen Durchschnitt gegeben sein. DENN
 - Obwohl die Armutsgefährdungsquote im Jahr 2011 (noch) nicht überdurchschnittlich (18%) ist
 - lassen die gegenwärtig höheren Anteile der armutsgefährdeten Bevölkerungsgruppen in Langwasser, insbes.
 - Arbeitslose
 - Personen mit Migrationshintergrund,
 - Familien mit BuT-berechtigten Kindern
 - Alleinerziehenden und
 - Älteren Menschen über 65 Jahreneine überproportional höhere Armutsbetroffenheit vermuten
- Es ist ebenfalls anzunehmen, dass die Altersarmut in Langwasser anwachsen wird